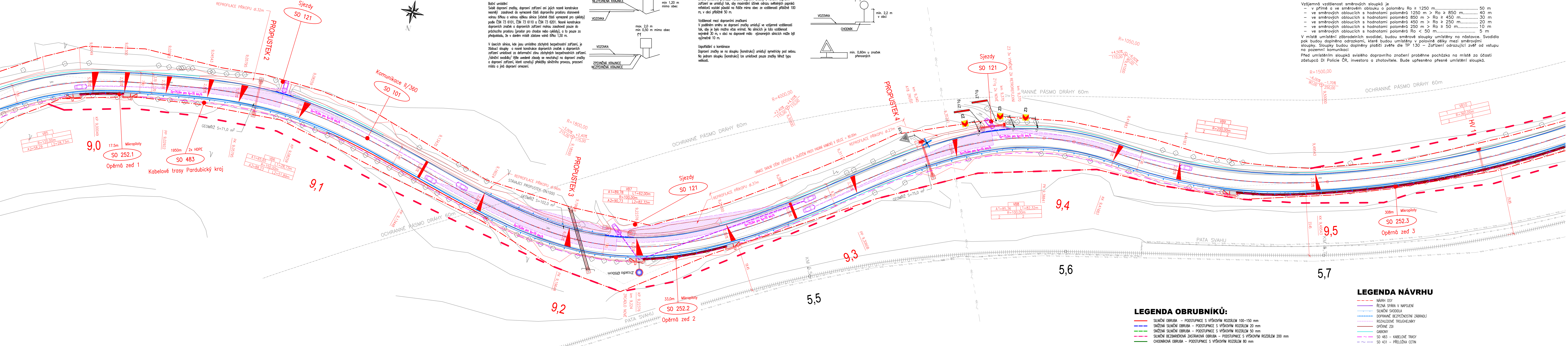


SITUACE DOPRAVNÍHO ZNAČENÍ 2
M1:500



UMÍSTĚNÍ DOPRAVNÍHO ZNAČENÍ

Boční umístění
Svislé dopravní značky, dopravní zařízení ani jejich nosné konstrukce nesmějí zasahovat do vymezené části dopravního prostoru stanovené vlnou šířkou a vlnou výškou silnice (včetně části vymezené pro cyklisty) podle ČSN 73 6101, ČSN 73 6110 a ČSN 73 6201. Nosné konstrukce dopravních značek a dopravních zařízení mohou zasahovat pouze do průchodného prostoru (prostor pro chodce nebo cyklisty), a to pouze za předpokladu, že v daném místě zůstane volná šířka 1,50 m.

V úseku silnice, kde jsou umístěna zábradlí bezpečnostní zařízení, je žádoucí sloupky a nosné konstrukce dopravních značek a dopravních zařízení umísťovat za deformační zónu zábradlí bezpečnostních zařízení. /silniční svodidla/ výše uvedené zásady se nevztahují na dopravní značky a dopravní zařízení, které označují překážky silničního provozu, pracovní místa a jiné dopravní omezení.

Směrové umístění
Svislé dopravní značky a dopravní zařízení se umísťují přibližně kolmo ke směru silničního provozu. Reflektory dopravních značek a reflektory dopravních zařízení se umísťují tak, aby maximální úhelný odraz světelných paprsků reflektorů vozidel přesahoval na kůle mimo obec ze vzdálenosti přibližně 100 m, v obci přibližně 50 m.

Vzdálenost mezi dopravními značkami
V podélném směru se dopravní značky umísťují ve vzájemné vzdálenosti tak, aby je bylo možno vše vnímat. Na silnicích je tato vzdálenost nejméně 30 m, v obci na dopravně málo významných silnicích může být výjimečně 10 m.

Uspořádání a kombinace
Dopravní značky se na sloupky (konstrukce) umísťují symetricky pod sebou. Na jednom sloupku (konstrukci) lze umísťovat pouze značky téhož typu velikosti.

V návrhu jsou prezentovány pouze směrové sloupky červené barvy v místě sjezdů. Směrové sloupky bílé barvy a ostatní budou umístěny dle ČSN 73 6101, TP 133, TP 58 a VL dle následujících zásad:

Vzájemná vzdálenost směrových sloupků je

- v přímé a ve směrovém oblouku o poloměru $R \geq 1250$ m 50 m
- ve směrových obloucích s hodnotami poloměru $1250 \text{ m} > R \geq 850$ m 40 m
- ve směrových obloucích s hodnotami poloměru $850 \text{ m} > R \geq 450$ m 30 m
- ve směrových obloucích s hodnotami poloměru $450 \text{ m} > R \geq 250$ m 20 m
- ve směrových obloucích s hodnotami poloměru $250 \text{ m} > R \geq 50$ m 10 m
- ve směrových obloucích s hodnotami poloměru $R < 50$ m 5 m

V místě umístění zábradelních svodidel, budou směrové sloupky umístěny na nástavce. Svodidla pak budou doplněna odrazkami, které budou umístěny v polovině délky mezi směrovými sloupky. Sloupky budou doplněny pláští zvláště dle TP 130 – Zařízení odrazující zvláště od vstupu na pozemní komunikaci.

Před umístěním sloupků svislého dopravního značení proběhne pochůzka na místě za účasti zástupců DI Policie ČR, investora a zhotovitele. Bude upřesněno přesné umístění sloupků.

- LEGENDA NÁVRHU**
- NÁVRH OSY
 - ŘEZNÁ SPÁRA V NÁPOJENÍ
 - SILNIČNÍ SVODIDLA
 - DOPRAVNÍ BEZPEČNOSTNÍ ZABRADLÍ
 - ROZHLÍDEKOVÉ TROJÚHELNÍKY
 - OPĚRNÉ ZDI
 - GABIONY
 - SO 483 – KABELOVÉ TRASY
 - SO 431 – PŘELOŽKA CETIN
- LEGENDA OBRUBNÍKŮ:**
- SILNIČNÍ OBRUBA – PODSTUPNICE S VÝŠKOVÝM ROZDÍLEM 100–150 mm
 - SNÍŽENÁ SILNIČNÍ OBRUBA – PODSTUPNICE S VÝŠKOVÝM ROZDÍLEM 20 mm
 - SNÍŽENÁ SILNIČNÍ OBRUBA – PODSTUPNICE S VÝŠKOVÝM ROZDÍLEM 50 mm
 - SILNIČNÍ BEZBARÉROVÁ ZASTÁVKOVÁ OBRUBA – PODSTUPNICE S VÝŠKOVÝM ROZDÍLEM 200 mm
 - CHODNÍKOVÁ OBRUBA – PODSTUPNICE S VÝŠKOVÝM ROZDÍLEM 80 mm

03		
02		
01	AKTUALIZACE PDPS 2025	09/2025
ZMĚNA	POPIS	DATUM

ING. IVAN ŠIR
PROJEKTOVÁNÍ DOPRAVNÍCH STAVEB CZ s.r.o.
Háskova 1714/3, 500 02 Hradec Králové, tel: +420 603 181 473, sir@sirvan.cz, www.sirvan.cz

IČ: 259 62 914

Pardubický kraj
Komenského náměstí 125, 532 11 Pardubice
IČ: 70892822 / DIČ: CZ 70892822

**Modernizace silnice II/360
Lanšperk - Dolní Dobrouč**

■ kraj:
Pardubický

■ MÚJ / OU:
Lanšperk

■ stupeň utajení:
bez utajení

■ datum:
09/2023

■ zakázkové číslo:
019010

■ stupeň PD:
PDPS

■ odpovědný projektant stavby:
Ing. Ivan Šir

■ odpovědný projektant objektu:
Ing. Jan Fiala

■ vypracoval:
Ing. Tomáš Doležal

■ kontroloval:
Ing. Jan Fiala

■ změna číslo:
00

■ měřítko:
1:500

Fiala

Fiala

OBJEKTY POZEMNÍCH KOMUNIKACÍ

SITUACE DOPRAVNÍHO ZNAČENÍ 2

D.1.1

6.2